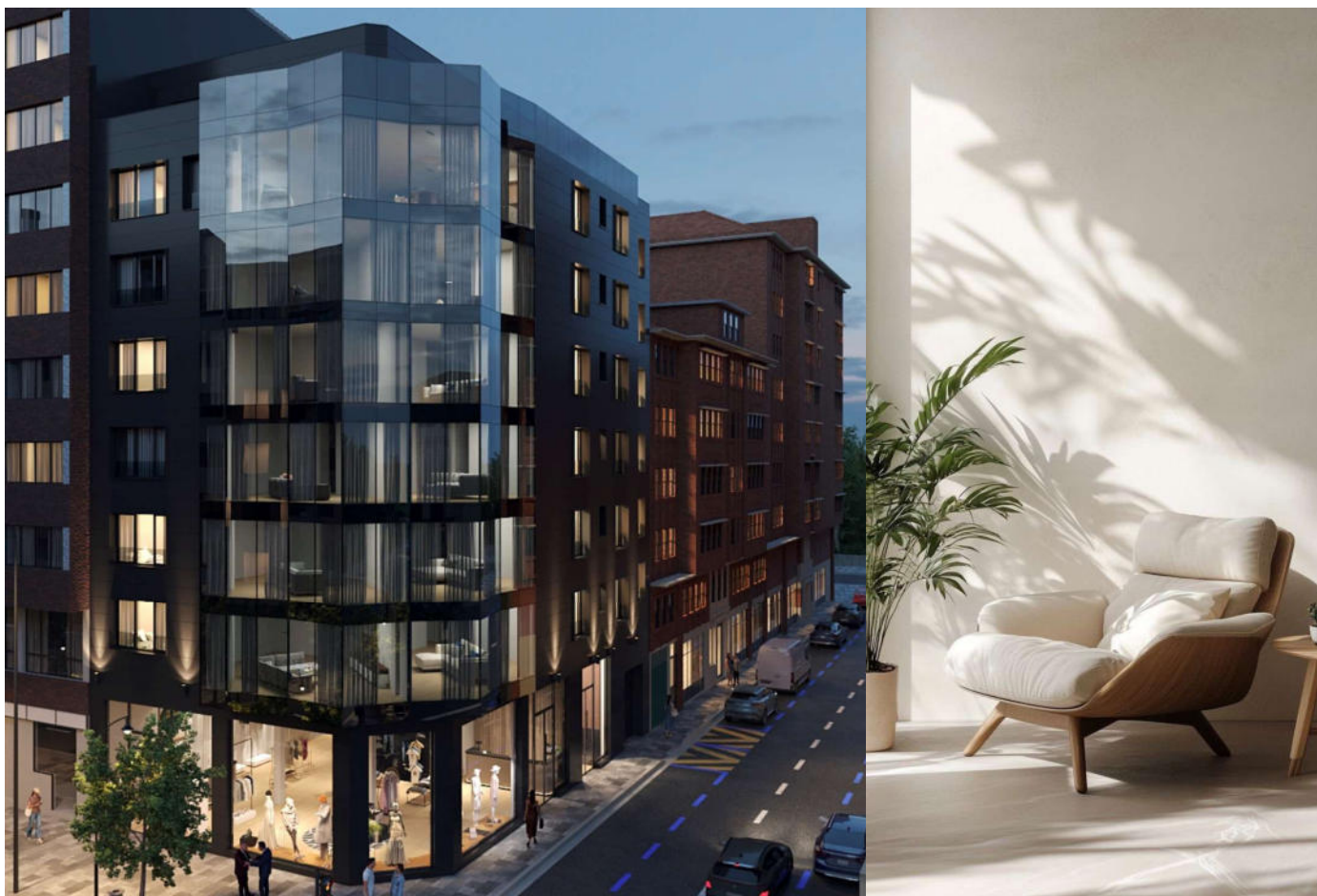


# Avenida República Argentina



## MEMORIA DE CALIDADES

“ Un edificio concebido para ofrecer la máxima calidad, donde cada detalle ha sido cuidado para garantizar confort, durabilidad y excelencia ”

  
CONSTRUCCIÓN Y PROMOCIÓN

BRAGOCA S.L

Teléfono: 979 74 45 22

[administracion@bragoca.com](mailto:administracion@bragoca.com)

Calle Mayor N° 10, 1° H

PALENCIA 34001

[www.bragoca.com](http://www.bragoca.com)



# MEMORIA DE CALIDADES

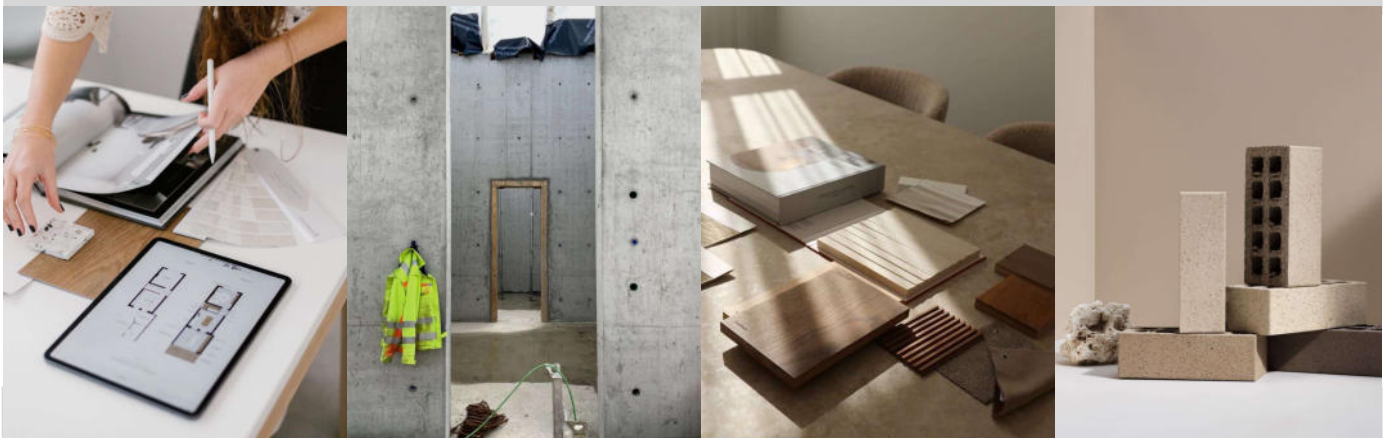
La presente Memoria de Calidades describe un edificio concebido para situarse por encima de los estándares habituales del mercado, integrando materiales, soluciones constructivas y acabados propios de una promoción de alto nivel.

Este proyecto destaca no solo por la excelencia de sus calidades, sino también por su singular modelo de gestión:

Una misma empresa asume de forma integral la promoción, construcción y comercialización del edificio.

Esta integración completa del proceso garantiza un control exhaustivo en cada fase, una ejecución más precisa y coherente, y un nivel superior de seguridad y transparencia para los clientes.

El resultado es un inmueble excepcional, donde la calidad, la fiabilidad y el cuidado por el detalle constituyen la esencia de su diseño y desarrollo.



El conjunto residencial, de nueva construcción y concebido desde su origen como una pieza singular, se articula en varios niveles subterráneos destinados a plazas de aparcamiento y trasteros, y se eleva sobre un cuerpo principal compuesto por planta baja, seis alturas y ático.

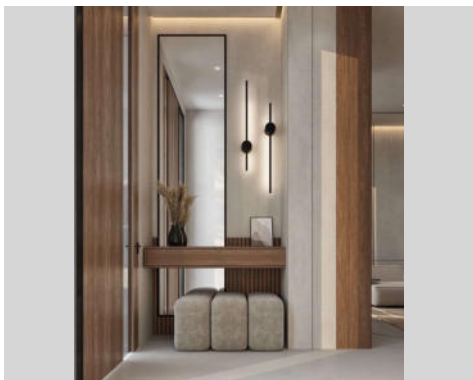
El proyecto combina una arquitectura contemporánea con una cuidada selección de materiales nobles y soluciones constructivas de alta gama, configurando un producto único en su segmento y diferente a cualquier otro existente en la ciudad.



# MEMORIA DE CALIDADES



Ubicadas en un entorno estratégico, estas viviendas combinan una distribución interior moderna y funcional con una arquitectura pensada para el confort y la eficiencia. Su diseño incorpora fachada ventilada, que mejora el aislamiento térmico y acústico, junto a un elegante muro cortina con fachada iluminada, que aporta luminosidad, amplitud visual y una imagen contemporánea y sofisticada al conjunto residencial.



“Más de 40 años de experiencia

Creando hogares de manera ininterrumpida”

## CIMENTACIÓN Y ESTRUCTURA

- Cimentación mediante zapatas y muros de hormigón armado.
- Estructura de hormigón armado y forjado unidireccional.

## FACHADA

- Fachada ventilada con panel porcelánico extruido de alta resistencia y mínima absorción.
- Iluminación Led integrada de bajo consumo.

## TABIQUERÍA

- División entre viviendas mediante tabique combinado de ladrillo cerámico y tabique prefabricado de pladur o similar con aislante.
- Distribución interior de viviendas mediante tabique prefabricado de pladur y aislamiento térmico.

## CUBIERTA

- Cubierta plana invertida sobre lamina impermeable y aislamiento térmico.

## CARPINTERÍA EXTERIOR

- Carpintería de aluminio con rotura de puente térmico, microventilación y apertura oscilo batiente.
- Persianas de lamas de aluminio.
- Triple vidrio ClimaGuardPremium bajo emisivo con gas argón y control solar.

  
CONSTRUCCIÓN Y PROMOCIÓN

BRAGOCA S.L

Teléfono: 979 74 45 22

[administracion@bragoca.com](mailto:administracion@bragoca.com)

Calle Mayor N° 10, 1° H

PALENCIA 34001

[www.bragoca.com](http://www.bragoca.com)

# MEMORIA DE CALIDADES



“Construimos nuestros propios edificios,  
Limitando así la actuación de terceros”

## CARPINTERÍA INTERIOR

- Puerta de entrada a vivienda acorazada con manilla en acero negro mate.
- Puertas interiores lacadas en blanco con manillas de acero negro mate y armarios empotrados con puertas correderas vestidos interiormente.

## PINTURA

- Plástica lisa en parámetros verticales, tono neutro.
- Plástica lisa en parámetros horizontales.

## SOLADOS Y REVESTIMIENTOS

- Pavimento de tarima de roble teñido de 1 lama.
- Pavimento porcelánico de gran formato en baños y cocinas.
- Alicatado pasta blanca rectificada de gran formato, en baños y cocinas.
- Incorporación de materiales de primeras firmas nacionales como Marazzi, Colorker, Geotiles o similar.

## ZONAS COMUNES

- Solados y revestimientos en granito negro de alta resistencia.
- Acabados en madera de nogal o similar, piedra natural e incorporación de papel decorativo según diseño.

  
CONSTRUCCIÓN Y PROMOCIÓN

BRAGOCA S.L

Teléfono: 979 74 45 22

[administracion@bragoca.com](mailto:administracion@bragoca.com)

Calle Mayor N° 10, 1º H

PALENCIA 34001

[www.bragoca.com](http://www.bragoca.com)

# MEMORIA DE CALIDADES



“Intervenimos en todas las fases del proceso,  
Garantizando la calidad y el confort que te mereces”



## SANITARIOS Y GRIFERÍAS

- Sanitarios suspendidos con cisterna empotrada y con sistema de arrastre rimless.
- Grifería monomando con acabado negro mate Hansgrohe o similar.
- Platos de ducha de resina planos anti deslizantes.
- Lavabos y grifería sobre encimera.
- Grifería de ducha termostática con duchó y telefonillo.

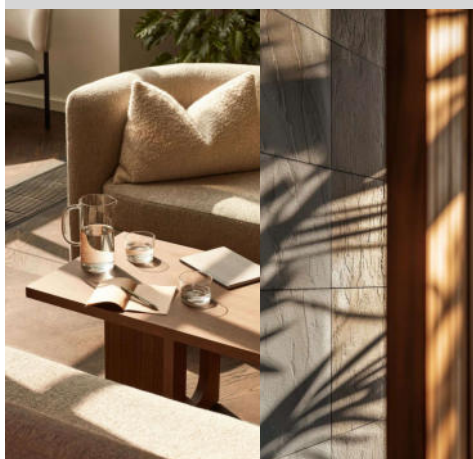
## CALEFACCIÓN

- Sistema de calefacción por aerotermia.
- Suelo radiante y refrescante en toda la vivienda.
- Termostatos digitales de regulación ambiental en salón y dormitorios.
- Ventilación mecánica en baños y cocina.

## TELECOMUNICACIONES

- Toma de T.V. y teléfono en salón cocina y dormitorios.
- Vídeo portero.

\* Memoria orientativa, susceptible de variación o mejora de cualquiera de los elementos descritos, siempre que con ello no perjudique a la edificación en su conjunto, a juicio de la Dirección Facultativa de la obra.



BRAGOCA S.L

Teléfono: 979 74 45 22

[administracion@bragoca.com](mailto:administracion@bragoca.com)

Calle Mayor N° 10, 1º H

PALENCIA 34001

[www.bragoca.com](http://www.bragoca.com)