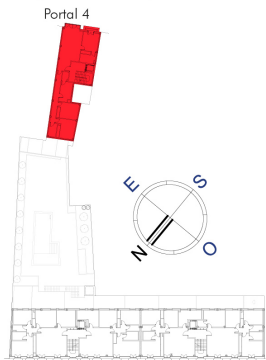




C/ Mayor Principal



C/ Menéndez Pelayo

PLANTA 2ª PORTAL 4 VIVIENDA B

3 DORMITORIOS

SUPERFICIE
ÚTIL

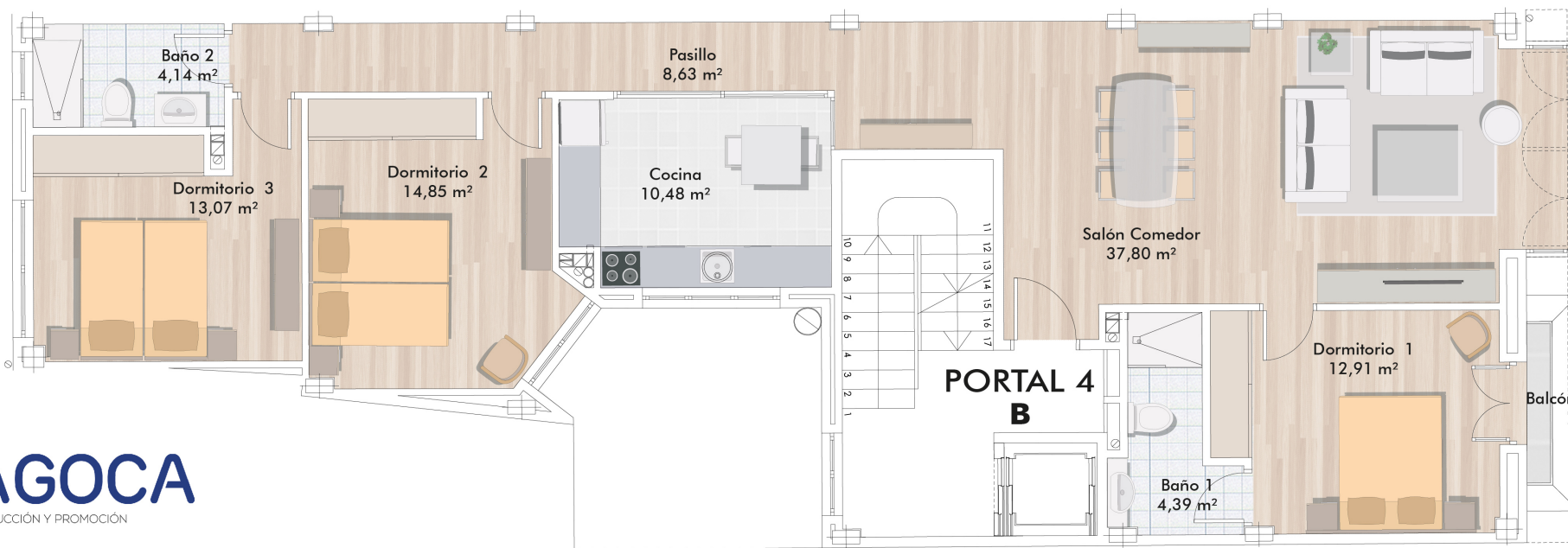
Salón-Comedor	37,80 m ²
Cocina	10,48 m ²
Pasillo	8,63 m ²
Dormitorio 1	12,91 m ²
Dormitorio 2	14,85 m ²
Dormitorio 3	13,07 m ²
Baño 1	4,39 m ²
Baño 2	4,14 m ²
Balcón	0,79 m ²

SUPERFICIE TOTAL 107,06 m²

SUP. CONSTRUIDA 124,39 m²

mp 24 VIVIENDAS
1, 2, 3 DORMITORIOS

Menéndez Pelayo N°4, 6 y 8 PALENCIA



BRAGOCA
CONSTRUCCIÓN Y PROMOCIÓN

C/ MAYOR PRINCIPAL 10, 1º H 34001 PALENCIA

979 744 522

www.bragoca.com