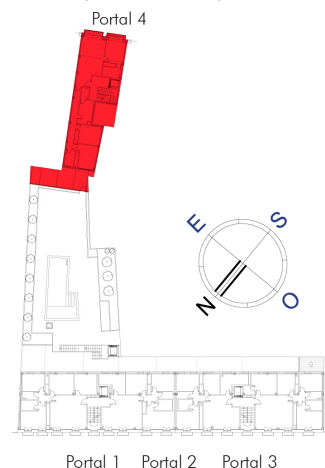
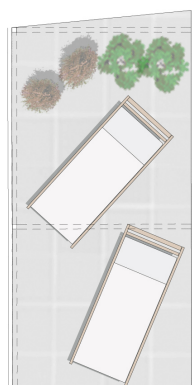




C/ Mayor Principal



C/ Menéndez Pelayo



PLANTA 1ª PORTAL 4

VIVIENDA A

3 DORMITORIOS

SUPERFICIE ÚTIL

Salón-Comedor	37,80 m ²
Cocina	10,48 m ²
Pasillo	8,63 m ²
Dormitorio 1	14,63 m ²
Dormitorio 2	14,85 m ²
Dormitorio 3	13,07 m ²
Baño 1	4,39 m ²
Baño 2	4,14 m ²

SUP. INTERIOR 107,99 m²

Jardín Privado 26,24 m²

Patio 12,75 m²

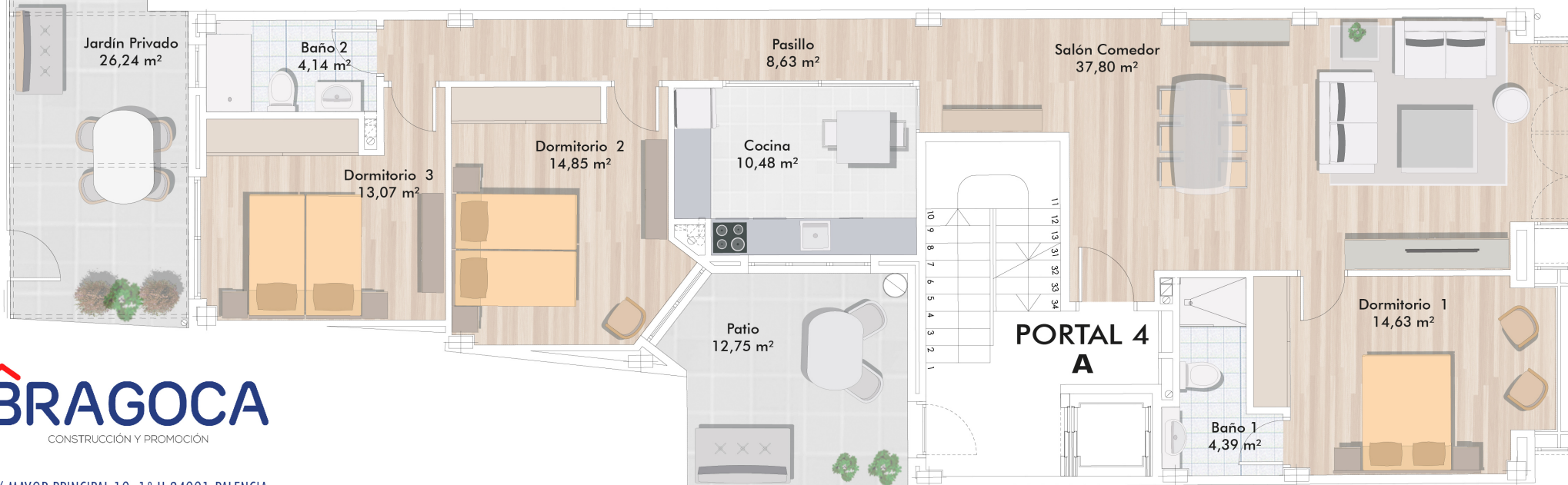
TOTAL EXTERIOR 38,99 m²

SUP. CONSTRUIDA 125,59 m²

24 VIVIENDAS

1, 2, 3 DORMITORIOS

Menéndez Pelayo N°4, 6 y 8 PALENCIA



BRAGOCA
CONSTRUCCIÓN Y PROMOCIÓN

C/ MAYOR PRINCIPAL 10, 1º H 34001 PALENCIA

979 744 522

www.bragoca.com