

PLANTA 1ª y 2ª PORTAL 3

VIVIENDA A

3 DORMITORIOS

SUPERFICIE ÚTIL

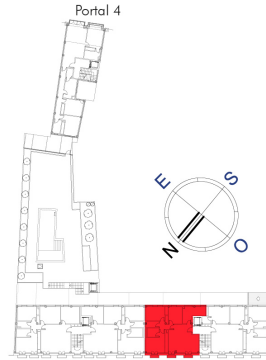
Salón-Comedor	28,95 m ²
Cocina	10,51 m ²
Pasillo	3,30 m ²
Dormitorio 1	15,15 m ²
Dormitorio 2	11,22 m ²
Dormitorio 3	9,91 m ²
Baño 1	4,00 m ²
Baño 2	3,05 m ²
Balcones	2,46 m ²

SUPERFICIE TOTAL 88,55 m²

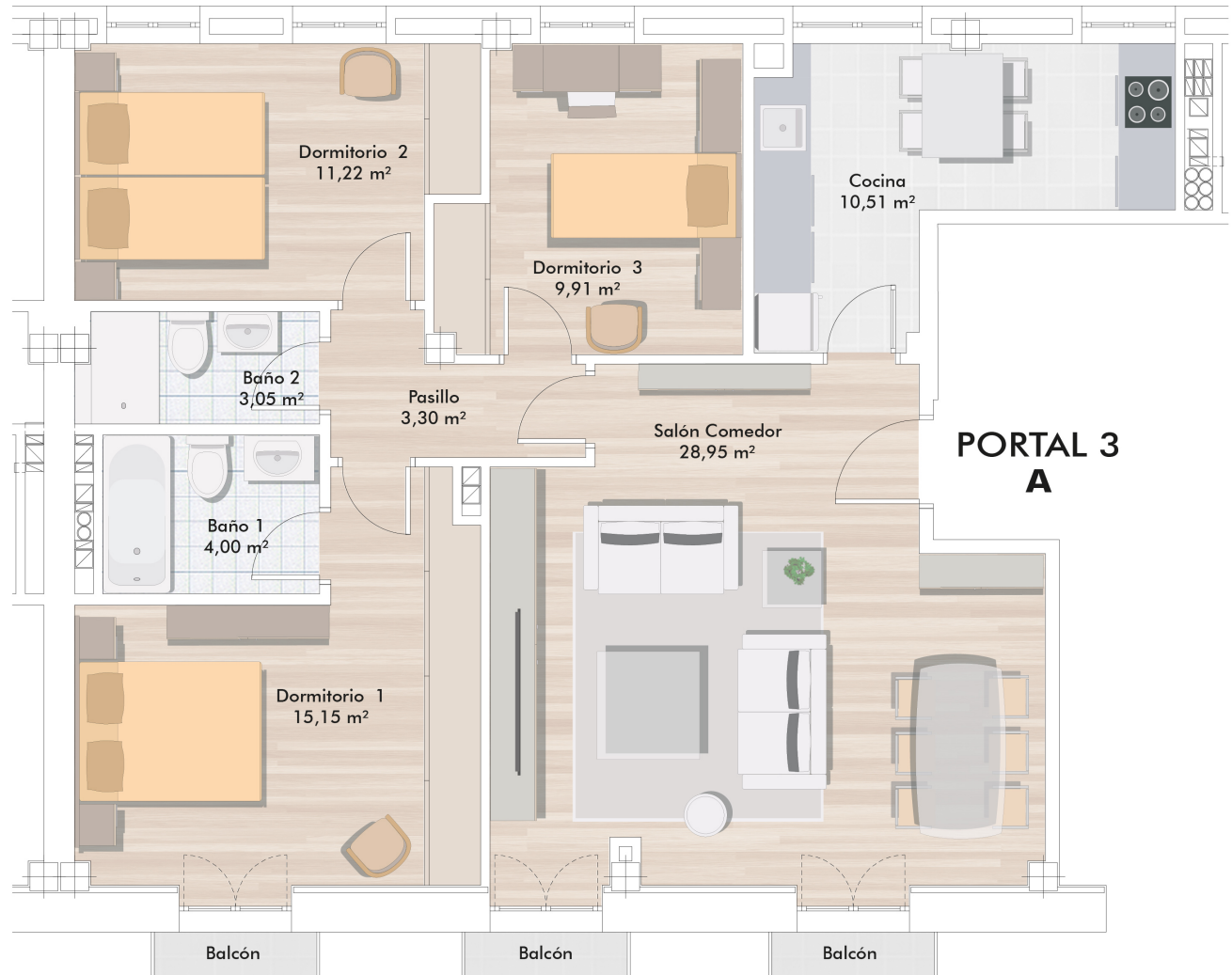
SUP. CONSTRUIDA 106,71 m²



C/ Mayor Principal



C/ Menéndez Pelayo



BRAGOCA
CONSTRUCCIÓN Y PROMOCIÓN

C/ MAYOR PRINCIPAL 10, 1º H 34001 PALENCIA

979 744 522

www.bragoca.com

mp **24 VIVIENDAS**
1, 2, 3 DORMITORIOS

Menéndez Pelayo N°4, 6 y 8 PALENCIA