

PLANTA 1ª y 2ª PORTAL 1

VIVIENDA B

3 DORMITORIOS

SUPERFICIE ÚTIL

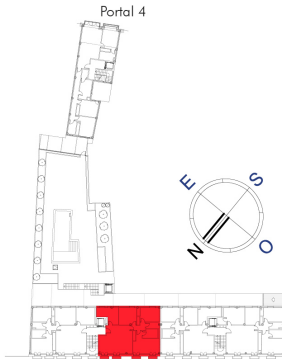
Salón-Comedor	32,98 m ²
Cocina	10,77 m ²
Pasillo	3,52 m ²
Dormitorio 1	18,06 m ²
Dormitorio 2	12,38 m ²
Dormitorio 3	11,22 m ²
Baño 1	4,78 m ²
Baño 2	3,05 m ²
Balcones	3,28 m ²

SUPERFICIE TOTAL 100,04 m²

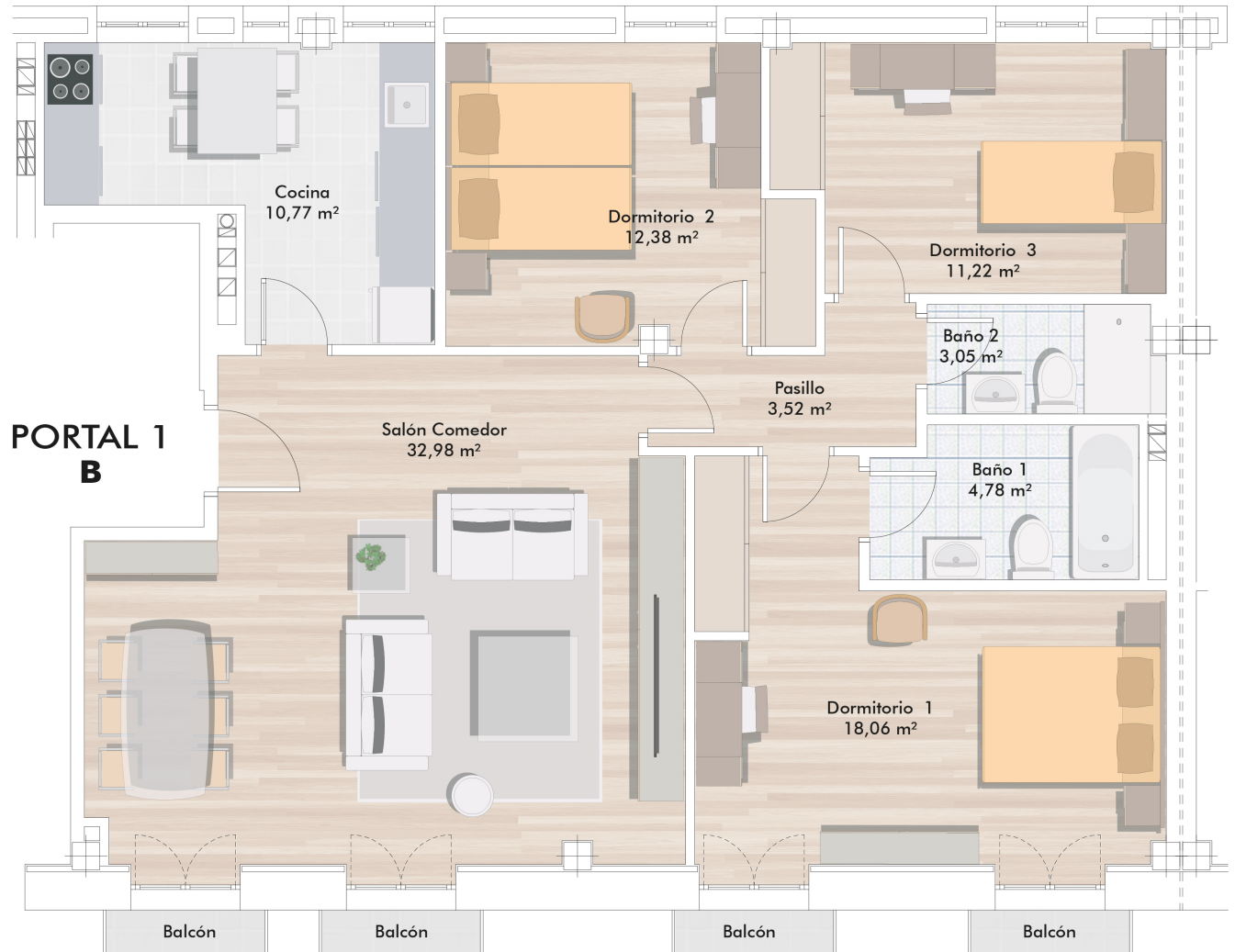
SUP. CONSTRUIDA 119,58 m²



C/ Mayor Principal



C/ Menéndez Pelayo



BRAGOCA
CONSTRUCCIÓN Y PROMOCIÓN

C/ MAYOR PRINCIPAL 10, 1º H 34001 PALENCIA

979 744 522

www.bragoca.com

mp **24 VIVIENDAS**
1, 2, 3 DORMITORIOS

Menéndez Pelayo N°4, 6 y 8 PALENCIA