

PLANTA 1ª y 2ª PORTAL 1

VIVIENDA A

3 DORMITORIOS

SUPERFICIE ÚTIL

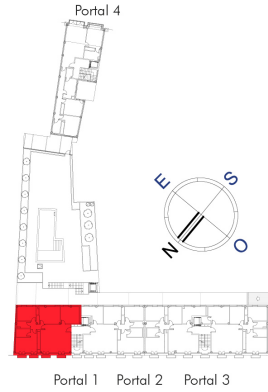
Salón-Comedor	31,75 m ²
Cocina	11,94 m ²
Pasillo	3,30 m ²
Dormitorio 1	16,33 m ²
Dormitorio 2	14,25 m ²
Dormitorio 3	10,90 m ²
Baño 1	4,38 m ²
Baño 2	3,18 m ²
Balcones	3,28 m ²

SUPERFICIE TOTAL 99,31 m²

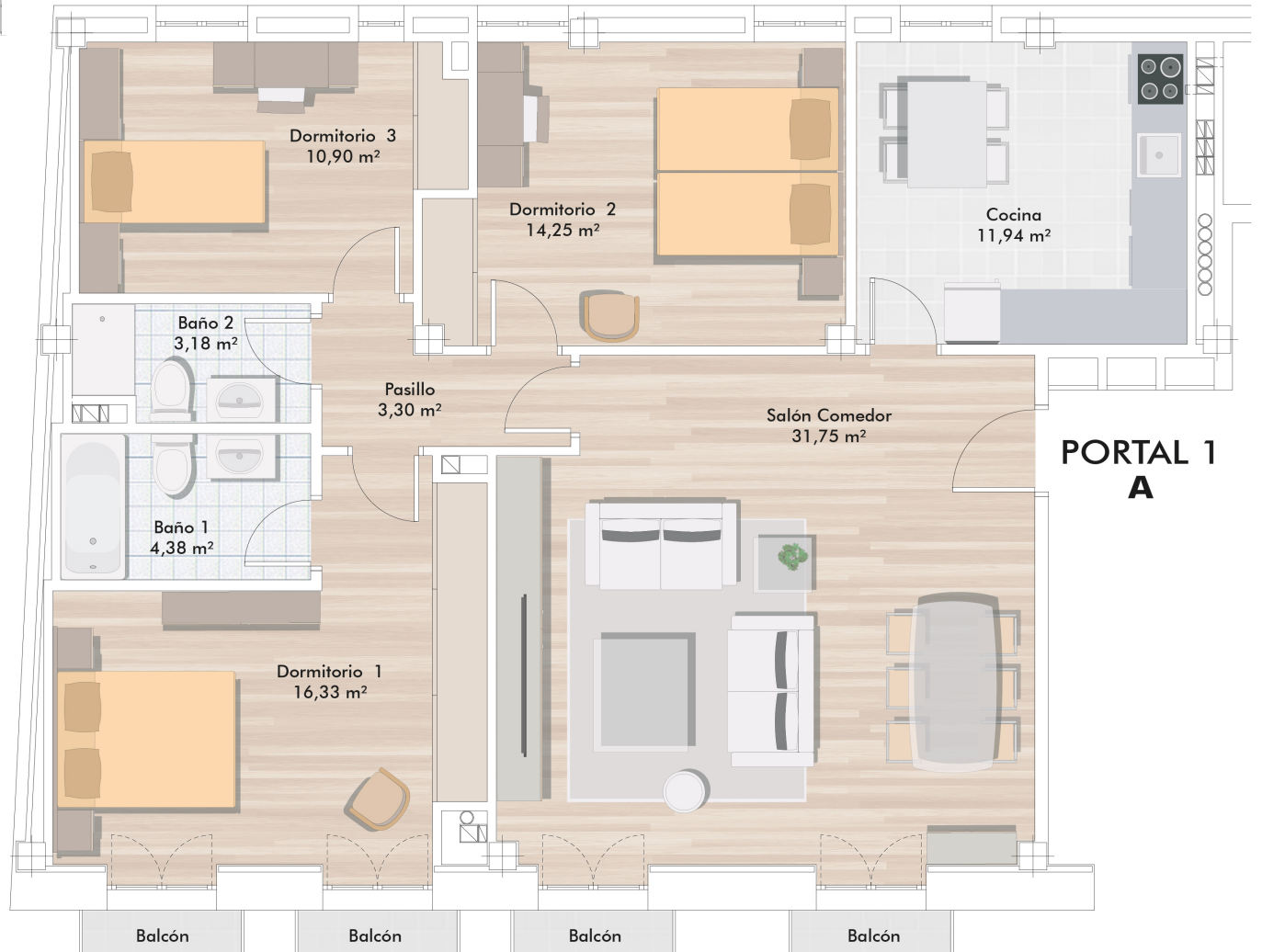
SUP. CONSTRUIDA 119,83 m²



C/ Mayor Principal



C/ Menéndez Pelayo



BRAGOCA
CONSTRUCCIÓN Y PROMOCIÓN

C/ MAYOR PRINCIPAL 10, 1º H 34001 PALENCIA

979 744 522

www.bragoca.com

m **24 VIVIENDAS**
1, 2, 3 DORMITORIOS

Menéndez Pelayo N°4, 6 y 8 PALENCIA