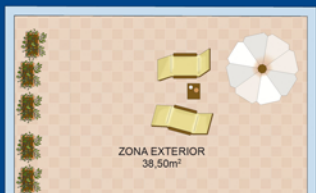


VIVIENDA TIPO

Paseo de la Julia



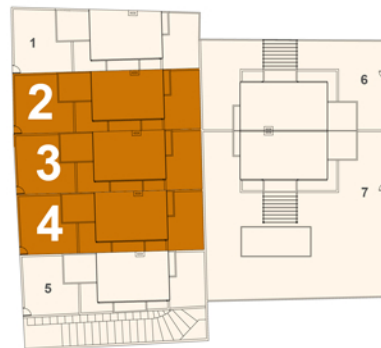
PLANTA SÓTANO



PLANTA BAJA



PLANTA PRIMERA



VIVIENDA TIPO	SUP. ÚTIL	SUP. CONSTRUIDA
PLANTA SÓTANO	79,70m ²	120,35m ²
PLANTA BAJA	77,50m ²	89,50m ²
PLANTA PRIMERA	63,75m ²	75,10m ²
TOTAL	220,50m²	284,95m²

BRAGOCA,s.l.

C/ Mayor Principal, 10 - Palencia

T₁ 979 744 555

T₂ 979 744 522